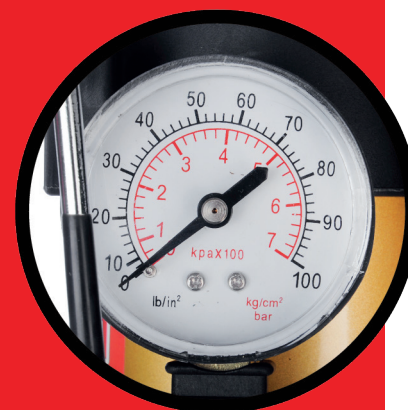


КОМПРЕССОР АВТОМОБИЛЬНЫЙ АС-580



ТЕХНИЧЕСКИЕ ХАРАКТЕРИСТИКИ:

Производительность: 35 л/мин
 Мощность: 150 Вт
 Максимальный ток: 15 А
 Напряжение питания: 12 В
 Максимальное давление:
 10 атм
 1 поршень
 Рабочая температура:
 -35°C +80°C
 Провод питания: 2,8 м
 Шланг: 0,95 м
 Сумка в комплекте
 Набор переходников



Гарантийный талон

Действителен при заполнении

Наименование, модель	
Серийный номер изделия	
Представитель ОТК	
Наименование и штамп торговой организации	
Дата продажи	
Продавец	
С условиями гарантии ознакомлен, предпродажная проверка произведена, к внешнему виду, комплектации и упаковке инструмента претензий не имею.	
Подпись покупателя	

Корешок талона на гарантийный ремонт

Наименование, модель	
Серийный номер изделия	
Принят	" " _____ 20__ г.
Исполнитель	

БЛАГОДАРИМ ВАС ЗА ПОКУПКУ АВТОМОБИЛЬНОГО КОМПРЕССОРА NG И НАДЕЕМСЯ, ЧТО ОН ВАМ ПОНРАВИТСЯ. ПЕРЕД НАЧАЛОМ ЭКСПЛУАТАЦИИ ВНИМАТЕЛЬНО ОЗНАКОМЬТЕСЬ С НАСТОЯЩИМ РУКОВОДСТВОМ И СЛЕДУЙТЕ ЕГО РЕКОМЕНДАЦИЯМ.

МЕРЫ ПРЕДОСТОРОЖНОСТИ ПРИ ИСПОЛЬЗОВАНИИ

1. Не вскрывать и не ремонтировать компрессор самостоятельно. В компрессоре используется система постоянной смазки двигателя. Смазывать двигатель самостоятельно не требуется.
2. Беречь от влаги и попадания жидкости.
3. Не использовать вблизи от огня, во взрывоопасных атмосферах.
4. Во время работы:
 - a) не оставлять компрессор без внимания;
 - b) эксплуатировать устройство следует на устойчивой опорной поверхности;
 - c) использовать электрическую сеть с постоянным током 12 В;
 - d) не превышать допустимый уровень давления.
5. Дать компрессору остыть в течение 10-15 минут после 15 минутной рабочей сессии или в случае самопроизвольного выключения устройства.
6. Во время работы компрессора, металлические части компрессора подвержены сильному нагреву, не трогайте их во время и непосредственно после работы.
7. Перед тем, как убрать изделие в сумку для хранения и переноски, следует полностью остудить изделие.

ПРИМЕНЯЕМОСТЬ

Автомобильный компрессор предназначен для получения сжатого воздуха в дорожных условиях.

Используется для следующих видов работ:

- Накачивания автомобильных шин, велосипедных шин, резиновых лодок и матрацев, а так же детских надувных игрушек, спортивных мячей и других надувных изделий;
- Обеспечивает продувку системы питания автомобиля;
- Обеспечивает проведение антикоррозийной обработки полостей автомобилей и мелких окрасочных работ с применением распылителей.

Компрессор оснащен манометром, который используется для измерения давления в шинах.

КОМПЛЕКТАЦИЯ

1. Поршневой компрессор высокого давления с манометром.
2. Стандартные переходники-насадки - 3 шт.
3. Сумка для хранения и переноски изделия. (Если это предусмотрено в комплектации данного артикула).
4. Паспорт изделия
5. Гарантийный талон.
6. Упаковочная коробка.

ПОРЯДОК РАБОТЫ

1. Подготовка устройства к работе.

Убедиться, что переключатель установлен в позицию 0 (ВЫКЛ). Вставить штекер в гнездо прикуривателя автомобиля. Установите компрессор на ровное сухое место так, чтоб исключить его падение в процессе работы. Подключите наконечник шланга к входу компрессора.
2. Порядок работы.

Надеть подходящую насадку на свободный наконечник шланга и подключить к накачиваемому объекту. Установить переключатель компрессора в позицию I (ВКЛ), чтобы начать накачивание.

 - Рекомендуется во время использования оставлять двигатель автомобиля в рабочем состоянии. Это позволит избежать разрядки аккумулятора и повысит производительность компрессора.

При достижении нужного уровня давления, выключите компрессор, установив переключатель в позицию 0 (ВЫКЛ).

 - Во время работы компрессора происходит постоянное измерение давления с помощью манометра. Помните, для получения точных показаний давления необходимо остановить компрессор.
 - По окончании работы дать компрессору остыть и затем убрать его в сумку для хранения и переноски.

Заполняет ремонтное предприятие

Наименование и адрес предприятия _____

Исполнитель _____ (_____)
(подпись) (фамилия, имя, отчество)

Владелец _____ (_____)
(подпись владельца) (фамилия, имя, отчество)

Дата ремонта _____

М. П.

Утверждаю _____
(Должность, подпись, ф.и.о. руководителя ремонтного предприятия)

ПРАВИЛА УХОДА

При выполнении каких-либо работ по чистке и уходу за устройством отключайте его от сети питания. Для протирки устройства пользуйтесь сухой мягкой тканью. Применение агрессивных жидкостей недопустимо. Устройство следует хранить в сухом помещении. Оберегайте кабельные зажимы / штекер питания от коррозии.

ТЕХНИЧЕСКОЕ ОБСЛУЖИВАНИЕ

Срок службы изделия зависит от соблюдения правил эксплуатации и правильного технического обслуживания. При возникновении проблем или неисправностей обратитесь в Службу сервиса.

УТИЛИЗАЦИЯ

При необходимости избавиться от ненужного более устройства соблюдайте правила охраны окружающей среды.

УСЛОВИЯ ГАРАНТИИ

Наша продукция сертифицирована на соответствие российским требованиям безопасности согласно Закону РФ «О защите прав потребителей».

1. Изготовитель гарантирует соответствие прибора требованиям технических условий при соблюдении условий эксплуатации, хранения и транспортирования. Гарантийный срок эксплуатации - 12 месяцев со дня продажи через розничную торговую сеть.

Дата продажи с печатью магазина отмечается на отрывном талоне на гарантийный ремонт настоящего руководства.

2. Изготовитель обязуется в течение гарантийного срока эксплуатации безвозмездно исправлять повреждения инструмента (или заменять продукцию), возникшие из-за применения некачественного материала, дефекты сборки, допущенные по вине изготовителя дефекты продукции а также другие дефекты, если они не возникли вследствие нарушения покупателем правил пользования продукцией или ее хранения. Гарантийный ремонт производится изготовителем по предъявлении гарантийного талона, а послегарантийный - в специализированных ремонтных мастерских.

- Изготовитель не принимает претензии на некомплектность и механические повреждения изделия после его продажи.
- В случае отсутствия на отрывном талоне печати магазина с отметкой о дате продажи, гарантийный срок исчисляется со дня изготовления устройства. Изготовитель не несет ответственность (гарантия не распространяется) за неисправности изделия в случаях:

- a) несоблюдения правил хранения, эксплуатации и транспортирования;
- b) попадания внутрь изделия посторонних предметов, веществ, жидкостей;
- c) разборки изделия потребителем или лицом, не имеющим права на его ремонт;
- d) стихийных бедствий, пожаров.

3. Неисправные узлы инструментов в гарантийный период бесплатно ремонтируются или заменяются новыми. Решение вопроса о целесообразности их замены или ремонта остается за Службой сервиса. Заменяемые детали переходят в собственность Службы сервиса.

4. Настоящая гарантия не ущемляет других законных прав потребителя, предоставленных ему действующим законодательством страны.

Соответствует требованиям ТР ТС 010/2011 «О безопасности машин и оборудования», ТР ТС 020/2011 «Электромагнитная совместимость технических средств». Гарантийный срок: 12 месяцев. Срок службы: 5 лет.

Импортер, лицо, уполномоченное на принятие претензий потребителей: ИП Стариков А.В., 620142, Свердловская обл., г. Екатеринбург, ул. Белинского, д. 135, кв. 277. Импортер в РБ: ООО «МПР Ритейл», Беларусь, г. Минск, ул. Голубка, 2.

Тел. 8(017) 396-85-17. Дата изготовления: указана на упаковке.

Производитель: Чжэцзян Экономик Кооперейшен Импорт и Экспорт Ко., Лтд. Адрес 258 Баиши Роад, Ханчжоу, Чжэцзян, Китай.

Производитель оставляет за собой право без предварительного уведомления покупателя вносить изменения в конструкцию, комплектацию или технологию изделия с целью улучшения его свойств.

